

www.ilsungpipe.com

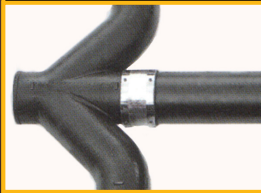
ILSUNG CAST IRON



에폭시도장 배수용 주철관
EPOXY TYPE




메카니칼 배수용 주철관
MECHANICAL FLANGE TYPE





노허브 배수용 주철관
NO-HUB TYPE



바닥용 • 옥상용 드레인
FLOOR • ROOF DRAIN



“지는 기업이 있으면 뜨는 기업도 있습니다.”
여기 일성주철산업이 있습니다.



끝없는 완벽함의 추구

Relentless Pursuit Of Perfection

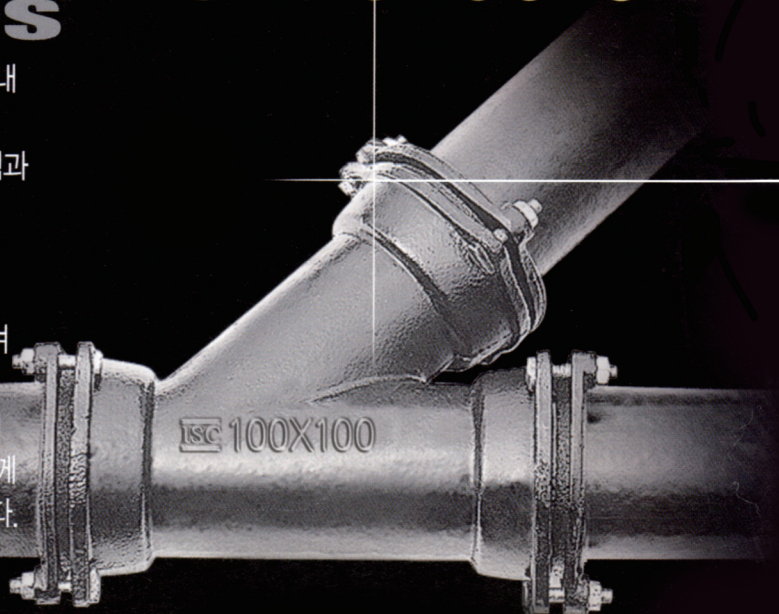
CEO Greetings

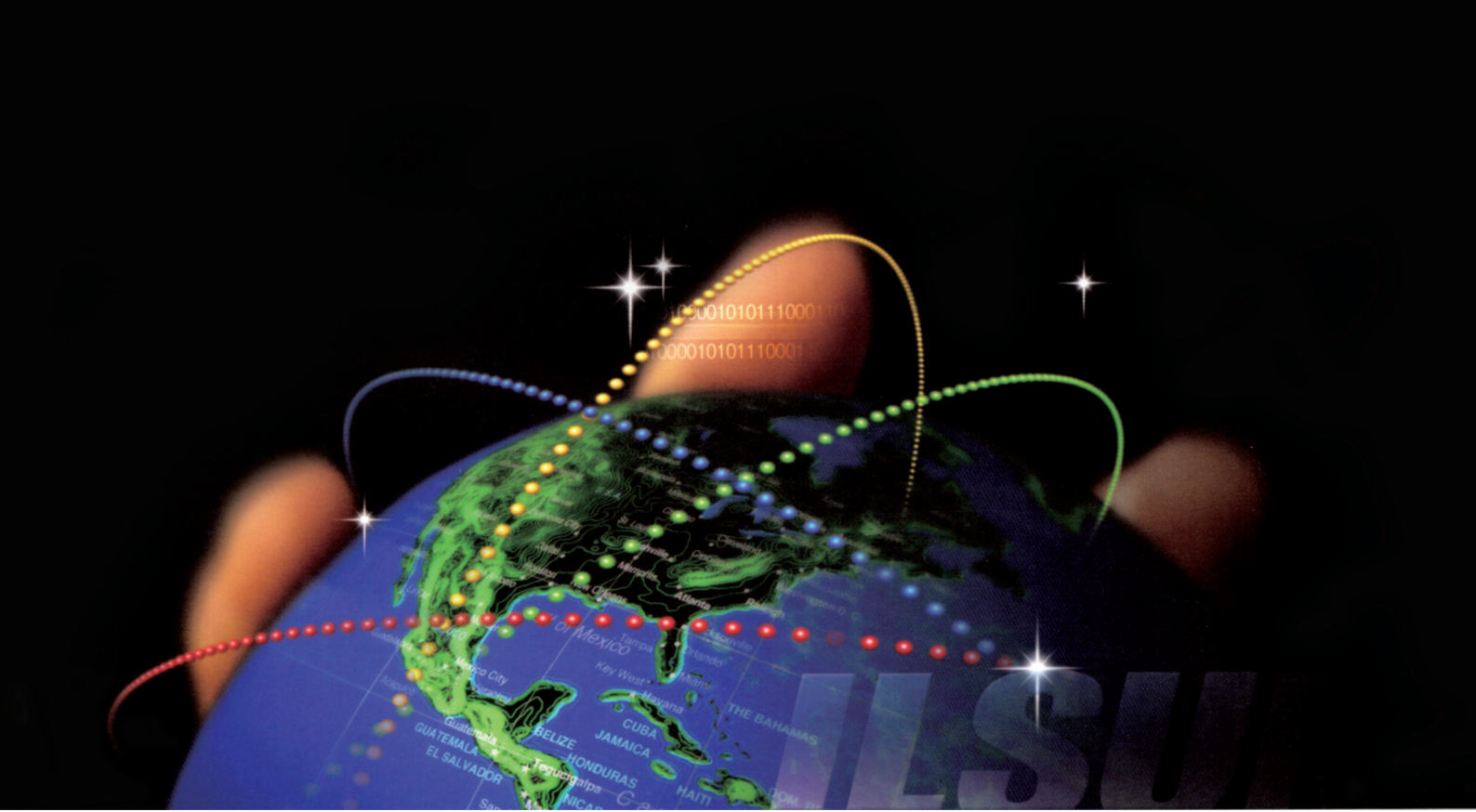
일성주철산업을 지속적인 관심과 격려와 성원을 보내 주신 고객분들에게 진심으로 감사드립니다.

당사는 배수관 주철관 전문 제조업체로서 오랜 경험과 축적된 노하우로 21세기가 요구하는 제품을 만들기 위한 끊임없는 노력과 기술개발에 아낌없는 투자를 하고 있습니다.

신뢰 받는 기업, 노력하는 기업으로 거듭나기 위하여 전직원이 꾸준히 노력하고 있습니다.

앞으로도 고객의 요구를 만족시키기 위하여 더욱 더 연구·개발하여 귀사의 비즈니스 파트너로 항상 함께 할 것이며 고객만족을 위하여 최선을 다 할 것입니다.





일성주철산업의 미래는 밝습니다

ILSUNG CAST IRON IND CO., LTD.

www.ilsungpipe.com



The Best Technology & Service



끊임없는 노력은 고객만족을 위한
일성주철산업의 정신입니다



ILSUNG

CAST IRON

<http://www.ilsungpipe.com>



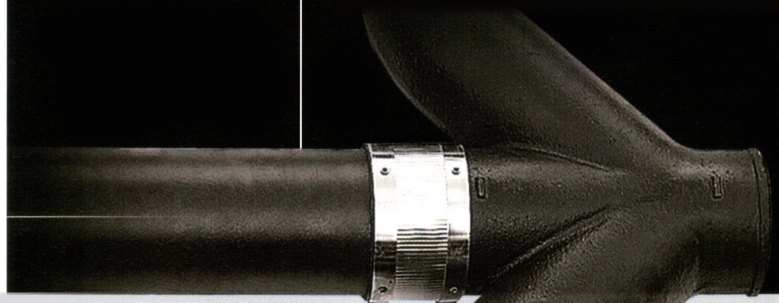
CERTIFICATE

HISTORY

- 1992. 04 일성산업 창업
- 1995. 08 중국 연대시 모평에 주조공장 설립
- 1996. 12 hubless 카프링 개발
- 1999. 01 중국 청도시에 정밀 주조공장 설립
및 농업기계용 주강 및 주철 부품 생산
- 1999. 03 Floor Drain & Roof Drain 개발 및
판매 실시(400여 가지 각종 금형 보유)
- 1999. 08 Sus Ball 및 각종 연마재 수입부 신설
- 1999. 09 안성사무소 신설
- 2004. 11 중국 산성성 교산 주조 유한 공사 자금투자
- 2005. 06 배수용 주철관 KS(KS D 4307) 인증획득
- 2006. 07 일성산업에서 일성주철산업으로 상호 변경
- 2006. 10 에폭시 주철관 생산
- 2012. 05 홈 조인트 및 관이음새 생산

CONTENTS

에폭시도장 배수용 주철관	8
메카니칼 배수용 주철관	10
노-허브 배수용 주철관	16
바닥용 배수 드레인	22
옥상용 배수 드레인	24
기타 배관 부속	26



● 각 타입별 제품의 특성

에폭시도장 배수용 주철관

Epoxy Coated Cast Iron
Soil Pipe & Fittings

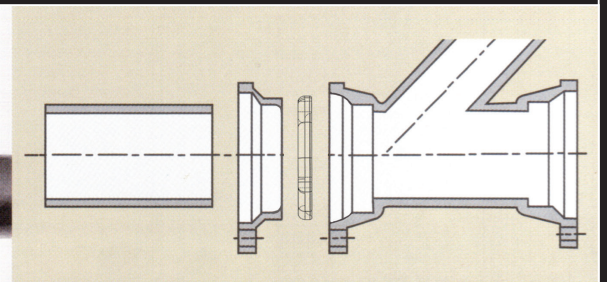
- 내부식성, 내약품성, 내충격성이 우수하며 수명이 반영구적이다.
- 작업시 충격에 의한 도막 박리가 없어 재 보수가 필요없다.
- 계절(온도)에 따른 물성의 변화가 거의 없다.
- 장 시간 지나도 관내 도막이 벗겨지지 않으며 스케일이 끼지않아 막힐 염려가 없다.



메카니컬 배수용 주철관

Mechanical Construction Type
Cast Iron Soil Pipe & Fittings

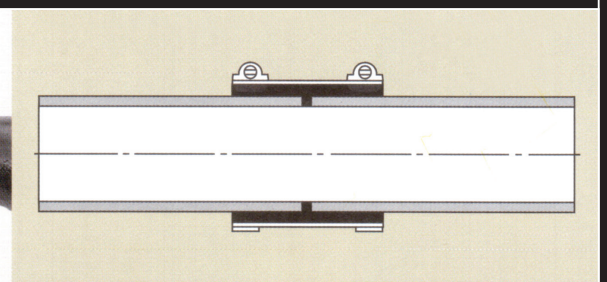
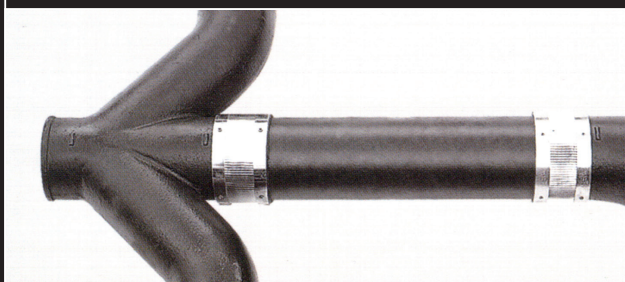
- 기존배관자재의 결점인 누수, 견고성, 작업성을 완벽히 보완하였다.
- 강관 또는 PVC와 연결이 용이하여 호환성이 높다.
- 공사후 부분보수가 용이하다.
- 작업이 용이하며 미숙련공의 작업이 가능하여 인건비가 절감된다.
- 시공후의 외관이 미려하다.
- 자회사의 압착방식은 압착후렌지와 가스켓, 가스켓이 닿는 면이 타사와 달리 직선이 아닌 곡선으로 처리되어 배관을 부속과 체결할시 압착되는 힘의 방향이 윗면 뿐만 아니라 측면 360° 방향에서 압착함으로 월등한 누수를 방지합니다.



노허브 배수용 주철관

No-Hub Type Cast Iron
Cast Iron Soil Pipe & Fittings

- 시공방법이 간편하고 가격이 저렴하여 공사기간 및 인건비가 절감된다.
- 설계변경시 보수 및 변경이 쉽고 하자 보수 또한 용이하다.
- 내충격성 및 유동성이 뛰어나다.
- 타재질의 파이프와 연결사용이 가능하다.
- 산업재해(납오염)의 우려가 없다.





**일성주철산업이 만들면 남다른
이유 분명히 있습니다**

ILSUNG CAST IRON IND CO., LTD.

www.ilsungpipe.com



The Best Technology & Service



에폭시 도장 배수용 주철관

■ 파이프, 이형관 및 부속들의 도장

1. 내부도장

1) 내부 도장 재료는 아래의 요구사항에 부합해야 합니다.

- 염수분 저항성 : 150mm×100mm×1mm강판넬에 도장 두께가 400 μ m초과하지 않도록 도장한 시험편을 염수분무 장치에 설치하여 350시간 염수분무 시험을 실시한 후 표면에 발생한 녹 정도를 육안으로 판정한다.
- 배수 저항성 : 150mm×100mm×1mm강판넬에 도장한 후 23℃에서 30일 동안 침지시킨 후 표면에 발생한 녹 정도를 육안으로 판정한다.
- PH₂, PH₁₂까지의 화학 저항성 : 150mm×100mm×1mm강판넬에 도장한 후 30일 동안 침지시킨 후 표면에 기포 발생 정도를 육안으로 판정한다.

2) 완제품의 내경 도장 상태는 아래의 요구 사항에 부합해야 합니다.

- 온수저항성 : 주철관을 길이로 150mm정도로 절단하여 도장한 후 온수 95 \pm 2℃에 24시간 침지시킨 후 기포 발생 정도를 육안으로 판정한다.
- 열순환 저항성 : 15℃~93℃에서 1500회 시험 실시하여 도장면의 녹슴과 기포 발생 정도를 육안으로 판정한다.
- 접착성 : 주철관을 길이로 150mm정도로 절단하여 도장한 후 EN 2409에 의한 크로스커트 방법으로 실시한다.

2. 외부도장

완제품의 외부도장은 한번 도장으로 쉽게 연소되지 않고 해로운 중금속 유출이 없는 것으로 한다.

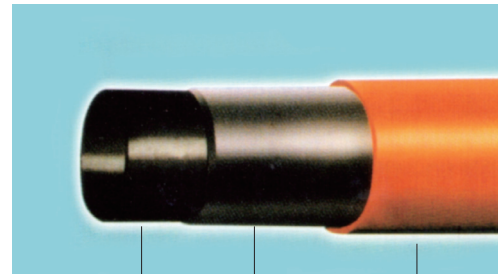
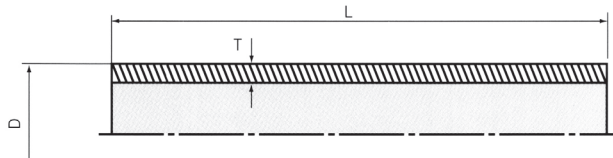
외부 도장 재료는 아래의 요구사항에 부합해야 합니다.

- 색 깔 : 규격에 적합한 방법 및 기기로 시험을 하거나 한도견본과 비교해서 육안으로 판정한다.
- 덧칠성 : 150mm×100mm×1mm강판넬에 40 μ m이상으로 도장하여 완전 건조시켜 적갈색 에폭시 수지 도료를 50 \pm 10 μ m두께로 덧칠한다.
- 화염저항성 : 150mm×100mm×1mm강판넬에 40 μ m이상으로 도장하여 도장면에 125J/cm²의 열량을 최소 2분동안 가해주어 도장면이 연소되는지 육안으로 판정한다.
- 접착성 : 주철관을 길이로 150mm정도로 절단하여 도장한 후 EN 2409에 의한 크로스커트 방법으로 실시한다.

■ 에폭시도장 배수관과 PVC관 비교

호칭지름	외관	항노화	방화	소음	항신축성	유연 항진성	내구성	평탄성	설치	보수
에폭시 배수관	우수	우수	우수	우수	우수	우수	우수	우수	우수	우수
PVC관	우수	부족	부족	부족	부족	우수	부족	우수	우수	우수

■ 직관의 규격 치수 DIMENSIONS OF SPIGOTS & BARRELS FOR NO-HUB PIPES



INSIDE COATING 120~400 μ m

CAST IRON

OUTSIDE COATING 40 μ m 이상

단위 : mm

1. KS D 4307(NO-HUB 2종)

호칭지름	외경	두께		중량(kg)
	D	T	최소값	유효길이(L=3000)
50	58	3.5	2.8	15.0
75	84	3.5	2.8	20.5
100	110	3.5	2.8	28.0
125	135	4.0	3.3	35.4
150	160	4.0	3.3	42.2
200	213	5.0	4.7	69.3

▶비고:무게는 주철 비중의 7.2로 하여 산출한다.

2. BS EN 877

단위 : mm

호칭지름	외경	두께		중량(kg)
	D	T	최소값	유효길이(L=3000)
50	58	3.5	2.8	15.0
75	84	3.5	2.8	20.5
100	110	3.5	2.8	28.0
125	135	4.0	3.3	35.4
150	160	4.0	3.3	42.2
200	213	5.0	4.3	69.3



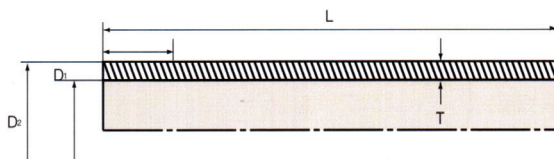


메카니칼 배수용 주철관

■ 직관의 규격치수 DIMENSIONS OF SPIGOTS & BARRELS FOR NO-HUB PIPES

단위 : mm

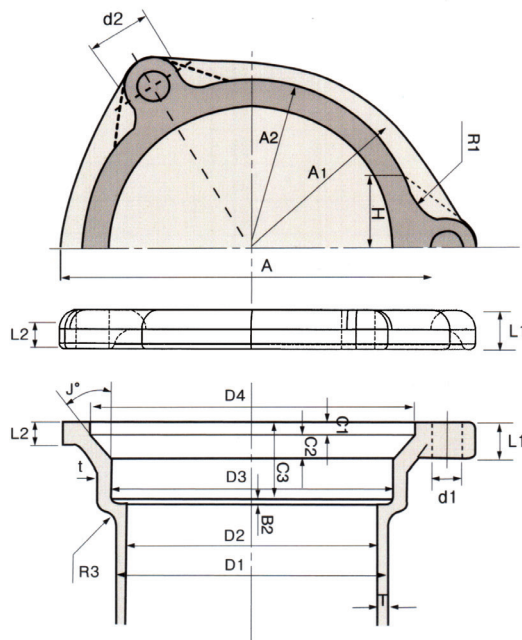
● 직관 NO-HUB TYPE과 공용사용 (KSD4307)



호칭지름	관두께	실안지름	실바깥지름	중량(kg)	
	T	D ₁	D ₂	유효길이 (L)=1500	유효길이 (L)=3000
50	4.1	50	59	7.5	15
75	4.1	76	85	11.1	22.2
100	4.8	101	111	17.2	34.4
125	4.8	127	137	21.5	43.0
150	4.8	152	162	25.5	51.0
200	5.8	203	215	41.1	82.2
250	7.0	254	267	61.9	123.8
300	7.0	304	318	73.8	147.6

- ▶ 비교 1. 무게는 주철의 비중을 7.2로 하여 산출한다.
2. 직관은 원심주조로 비드가 없으며 길이가 맞게 절단하여 배관한다.

■ 수구부 상세도 DETAILS OF SPIGOT BEAD



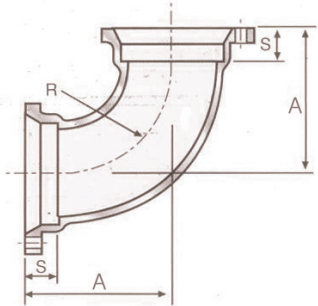
* 각 부의 허용치수 차

단위 : mm

기호 규격	50	75	100	125	150	200	250	300
D1	59	85	111	137	162	215	268	318
D2	50	76	101	127	152	203	254	304
T	4.5	4.5	5.0	5.0	5.0	6.0	7.0	7.0
D3	63	90.5	115.5	141.5	166.5	220	273	323
D4	76	104	132	160	187	243	299	350
D5	73	100	128	156	183	239	294	345
A	95	126	154	182	208	271	328	382
A1	46	63	77	91	104	132	164	193
A2	37	54	69	83	95	122		
C1	4.5	5	5	6	6	7	8	9
C2	7.5	9	10	11	12	13	14	15
C3	22	28	33	36	39	48	55	61
L1	13	15	15	19	19	20	21	21
L2	9	10	10	13	13	13	14	15
R1	6	6	7	8	8	8	8	8
R2	3	3	5	5	5	5	5	5
R3	5	5	5.5	6	7	7	8	8
0°1	5	5	5	5	5	5	5	5
0°2	10	10	10	10	10	10	10	10
d1	9(3)	11(3)	11(3)	13(4)	13(4)	14(4)	14(6)	16.5(8)
d2	20	24	24	28	28	31	32	32
B1	4	5	5	5	6	6	7	8
B2	1	1	1	1	1	1	1.5	1.5
t	5	5	5.5	6	7	7	8	8
H	20	27	29	32	34	23		
J°	30	30	30	30	30	30	30	30

Mechanical Construction Type Cast Iron Soil Pipe & Fittings

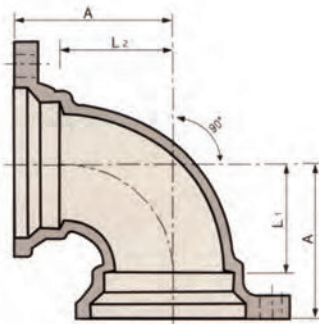
■ 90° 장곡관 90° LONG BENDS



단위 : mm

기호	S	A	R
호칭지름			
50	27	113.8	80
75	29	125.3	90
100	29	135.3	100

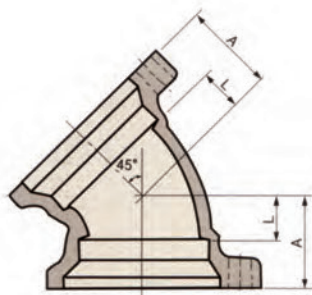
■ 90° 단곡관 90° SHORT BENDS



단위 : mm

기호	A	L1	L2
호칭지름			
50	76	36	36
75	78	42	42
100	92	58	58
125	108	66	66
150	136	89	89
200	170	101	
250	215	160	
300	245	184	

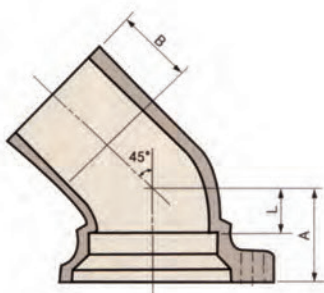
■ 45° 곡관 45° BENDS



단위 : mm

기호	A	L1
호칭지름		
50	42	21
75	55	30
100	63	38
125	72	44
150	86	51
200	96	59
250	116	75
300	134	88

■ 45° 곡관 "B" 45° BENDS "B"



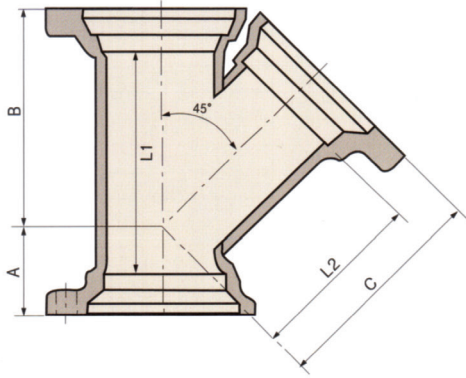
단위 : mm

기호	A	B	L
호칭지름			
50	42	40	21
75	55	40	30
100	63	40	38
125	72	45	44
150	86	45	51
200	96	45	59
250	116		75
300	134		88



메카니칼 배수용 주철관

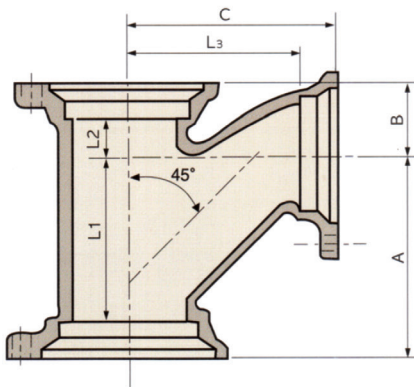
■ Y관 Y-BRANCHES-SINGLE



단위 : mm

호칭지름	A	B	C	L1	L2	L3
50×50	46	121	121	125	100	
75×50	32	143	143	125	122	
75×75	57	160	160	167	135	
100×50	14	163	163	127	142	
100×75	35	179	179	164	164	
100×100	60	190	190	200	165	
125×50	7	182	182	133	161	
125×75	26	199	199	169	174	
125×100	49	209	209	202	184	
125×125	84	212	212	240	184	
150×50	3	202	202	135	181	
150×75	24	218	218	172	193	
150×100	48	227	227	205	202	
150×125	69	243	243	240	215	
150×150	85	264	264	279	229	
200×100	18	266	266	210	241	
200×125	32	282	282	240	254	
200×150	49	299	299	274	264	
200×200	99	324	324	349	287	
250×250	116	396	396	430	355	
300×300	135	455	455	495	409	

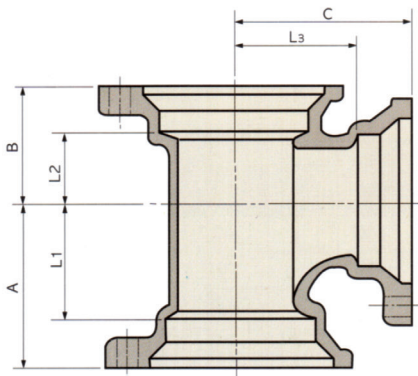
■ 90° Y관 90° Y BRANCHES



단위 : mm

호칭지름	A	B	C	L1	L2	L3
50×50	114	41	113	93	20	92
75×50	123	45	132	98	20	111
75×75	157	55	155	132	30	130
100×50	127	45	148	102	20	127
100×75	166	58	185	138	30	161
100×100	192	54	190	167	29	165
125×50	139	55	175	104	20	154
125×75	166	58	185	138	30	161
125×100	197	58	205	169	39	180
125×125	232	80	229	204	52	201
150×50	139	55	175	104	20	154
150×75	175	65	200	140	30	175
150×100	208	74	221	173	39	196
150×125	240	87	242	205	52	214
150×150	275	101	272	240	66	237
200×100	224	76	262	187	39	237
200×125	256	87	282	219	52	254
200×150	296	103	311	259	66	276
200×200	319	119	319	282	82	282

■ 배수 T관 WASTE T BRANCHES

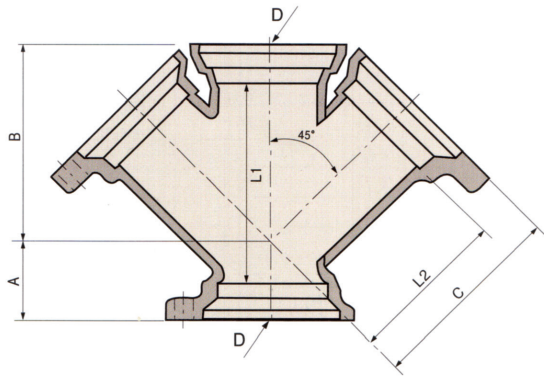


단위 : mm

호칭지름	A	B	C	L1	L2	L3
50×50	71	52	74	54	31	53
75×50	85	63	88	60	38	67
75×75	103	71	101	78	46	76
100×50	90	69	100	65	44	79
100×75	108	77	113	83	52	88
100×100	124	84	122	99	59	97
125×50	96	76	113	68	48	92
125×75	114	84	126	86	56	101
125×100	130	91	135	102	63	110
125×125	150	102	147	122	74	119
150×50	106	87	125	71	52	104
150×75	124	95	138	89	60	113
150×100	140	103	147	105	68	122
150×125	160	114	159	125	79	131
150×150	178	121	175	143	86	140
200×100	161	124	184	124	87	159
200×125	179	131	207	142	94	179
200×150	204	133	224	167	96	189
200×200	224	150	219	187	113	182

Mechanical Construction Type Cast Iron Soil Pipe & Fittings

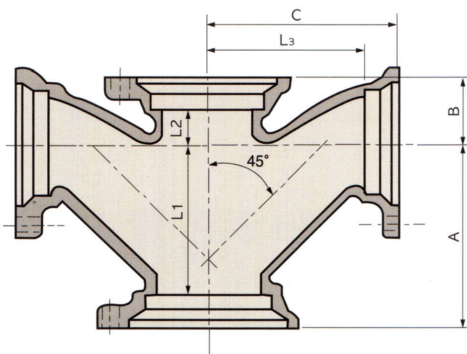
■ 양 Y관 Y-BRANCHES-DOUBLE



단위 : mm

호칭지름	A	B	C	L1	L2	L3
50×50	46	121	121	125	100	
75×50	32	143	143	125	122	
75×75	57	160	160	167	135	
100×50	14	163	163	127	142	
100×75	35	179	179	164	164	
100×100	60	190	190	200	165	
125×50	7	182	182	133	161	
125×75	26	199	199	169	174	
125×100	49	209	209	202	184	
125×125	84	212	212	240	184	
150×50	3	202	202	135	181	
150×75	24	218	218	172	193	
150×100	48	227	227	205	202	
150×125	69	243	243	240	215	
150×150	85	264	264	279	229	

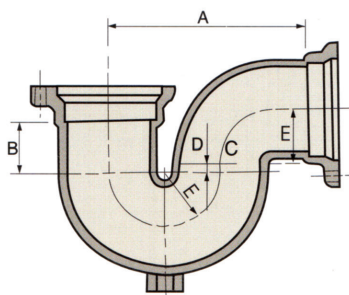
■ 90° 양Y관 90° Y BRANCHES DOUBLE



단위 : mm

호칭지름	A	B	C	L1	L2	L3
50×50	114	41	113	93	20	92
75×50	123	45	132	98	20	111
75×75	157	55	155	132	30	130
100×50	127	45	148	102	20	127
100×75	166	58	185	138	30	161
100×100	192	54	190	167	29	165
125×50	139	55	175	104	20	154
125×75	166	58	185	138	30	161
125×100	197	58	205	169	39	180
125×125	232	80	229	204	52	201
150×50	139	55	175	104	20	154
150×75	175	65	200	140	30	175
150×100	208	74	221	173	39	196
150×125	240	87	242	205	52	214
150×150	275	101	272	240	66	237
200×100	224	76	262	187	39	237
200×125	256	87	282	219	52	254
200×150	296	103	311	259	66	276
200×200	319	119	319	282	82	282

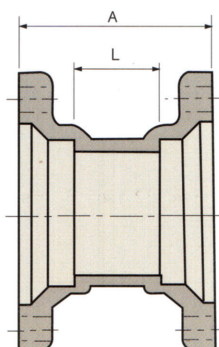
■ P트랩 P Trap



단위 : mm

호칭지름	기호	A	B	C	D	E
50		150	40	78	1.7	39
75		190	54	1006	12.7	53
100		228	67	130	12.7	66
125		265	80	156	12.7	78
150		310	93	180	12.7	90

■ 이음관 COLLARSS

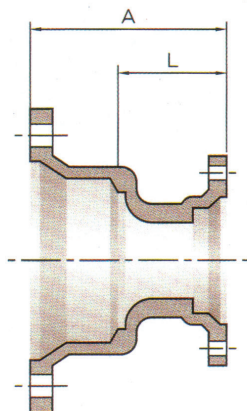


단위 : mm

호칭지름	A	L
50	62	20
75	70	20
100	74	20
125	76	20
150	90	20
200	94	20
250	107	25
300	117	25

메카니칼 배수용 주철관

■ 확대관 REDUCER

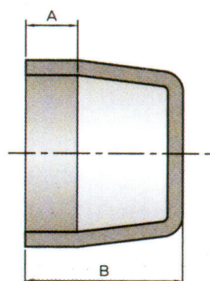


단위 : mm

호칭지름 \ 기호	A	L
75 × 50	76	30
100 × 50	81	35
100 × 75	76	30
125 × 50	94	45
125 × 75	93	40
125 × 100	83	30
150 × 50	106	50
150 × 75	110	50
150 × 100	110	50
150 × 125	98	35
200 × 100	117	55
200 × 125	115	50
200 × 150	122	50

▶ 예폭시 도장가능

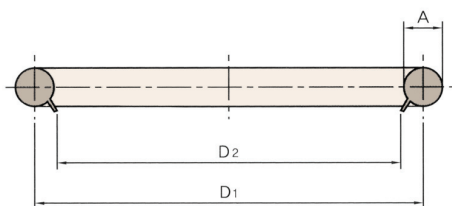
■ 소제구 BLIND PLUG



단위 : mm

호칭지름	A	L
50	25	80
75	29	80
100	31	80
125	32	80
150	39	80
200	41	90
250	45	90
300	51	90

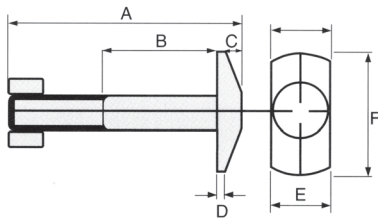
■ 고무링 RUBBER RING



단위 : mm

호칭지름 \ 기호	D1	D2	A
50	56	68	8
75	82	95	9
100	108	122	10
125	134	150	12
150	158	177	14
200	211	232	16
250	264	287	18
300	313	338	20

■ 볼트 · 너트 BOLT AND NUT



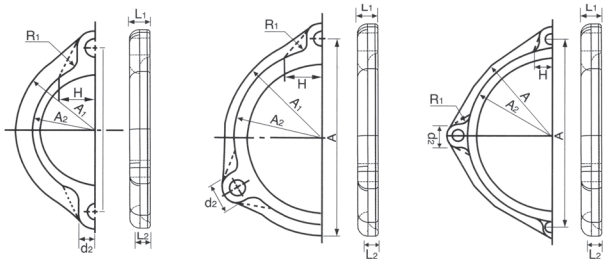
단위 : mm

기호 호칭지름	A	B	C	D	F	G	H
M8(50,75,100)	50	20	6	4	12	15	22
M10(125,150)	60	25	7	4.5	14	17	24
M12(200)	70	30	8	6	17	20	28

▶에폭시 도장가능

■ 후랜지 FLANGE

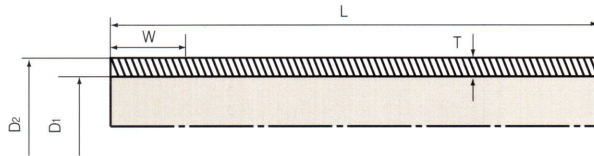
단위 : mm



기호 호칭지름	A	A ₁	A ₃	D ₃	D ₅	L ₁	L ₂	B ₁	d ₁	볼트 구멍
50	95	46	37	63	73	13	9	4	9.5	3
75	126	63	54	90.5	100	15	10	5	11.5	3
100	154	77	69	115.5	128	15	10	5	11.5	3
125	182	91	83	141.5	156	19	13	5	13.5	4
150	208	104	95	166.5	183	19	13	6	13.5	4
200	271	132	122	220	239	20	13	6	14.5	4
250	328	164	152	273	294	21	14	7	14.5	6
300	382	191	182	323	345	21	15	8	14.5	8

노 허브 배수용 주철관

■ NO-HUB 주철 직관의 규격 DIMENSIONS OF SPIGOTS & BARRELS FOR No-hub

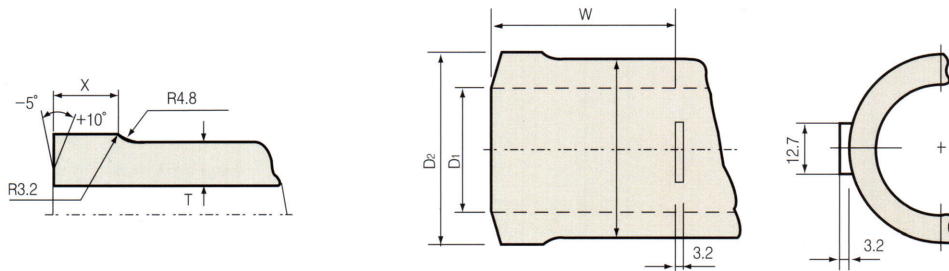


단위 : mm

호칭지름	관두께 T	실안지름 D ₁	실바깥지름 D ₂	러그가스켓너비 W	무게(kg)	
					유효길이(L)=1500	유효길이(L)=3000
50	4.1	50	59	29	7.5	15.0
75	4.1	76	85	29	11.1	22.2
100	4.8	101	111	29	17.2	34.4
125	4.8	127	137	38	21.5	43.0
150	4.8	152	162	38	25.5	51.0
200	5.8	203	215	51	41.1	82.2

- ▶ 비고: 1. 무게는 주철의 부중을 7.2로 하여 산출
2. 직관은 원심력 구조로서 삼구의 비드(Spigot Bead)가 없음

■ 이형관의 수구와 가스켓의 규격

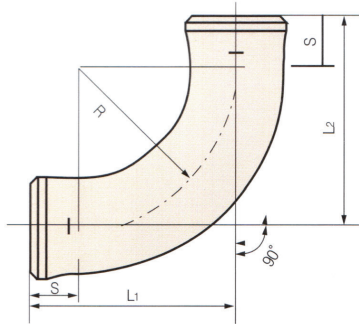


단위 : mm

호칭지름	관두께 T	실안지름 D ₁	실바깥지름 D ₂	가스켓의 너비 W	삽입구 치수 D ₃	X
50	4.1	50	59	29	62	6
75	4.1	76	85	29	88	6
100	4.8	101	111	29	114	8
125	4.8	127	137	38	140	8
150	4.8	152	162	38	165	8
200	5.8	203	215	51	218	8

No-Hub Type Cast Iron Soil Pipe & Fittings

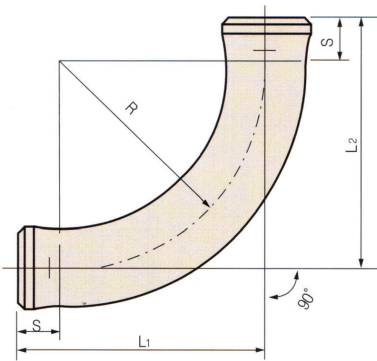
■ 90° 단곡관 90° SHORT BENDS



단위 : mm

호칭지름	R	유효 길이		S
		L ₁	L ₂	
50	127	165	165	38
75	140	178	178	38
100	152	190	190	38
125	165	216	216	51
150	178	229	229	51
200	203	267	267	64

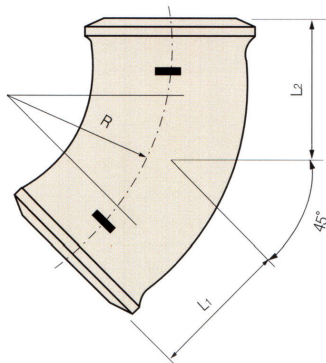
■ 90° 장곡관 90° LONG BENDS



단위 : mm

호칭지름	R	유효 길이		S
		L ₁	L ₂	
50	203	241	241	38
75	216	254	254	38
100	229	267	267	38
125	241	292	292	51
150	254	305	305	51
200	279	343	343	64

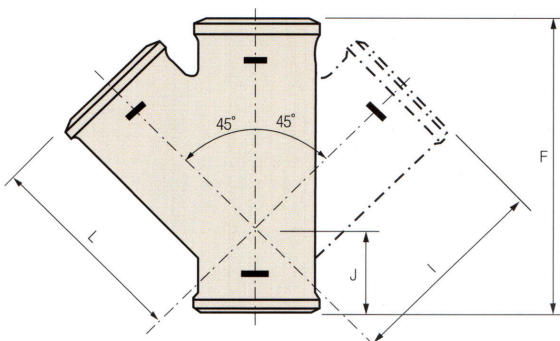
■ 45° 곡관 45° BENDS



단위 : mm

호칭지름	R	유효 길이	
		L ₁	L ₂
50	76	70	70
75	89	76	76
100	102	79	79
125	114	98	98
150	127	103	103
200	152	127	127

■ Y관 · 양Y관 SINGLE Y BRANCHES & DOUBLE Y BRANCHES



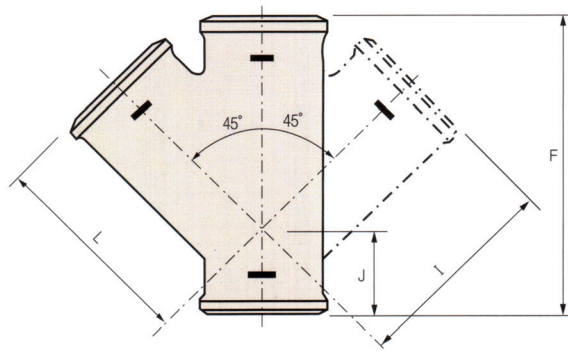
단위 : mm

호칭지름	유효 길이		J	F
	L	I		
50	118	118	51	168
75	146	146	57	203
100	179	179	62	241
125	241	241	79	307
150	273	273	84	357
200	340	340	95	435

▶ 비고: 양Y관은 150까지

노 허브 배수용 주철관

■ 이형Y관 · 이형양Y관 UNEQUAL Y BRANCHES

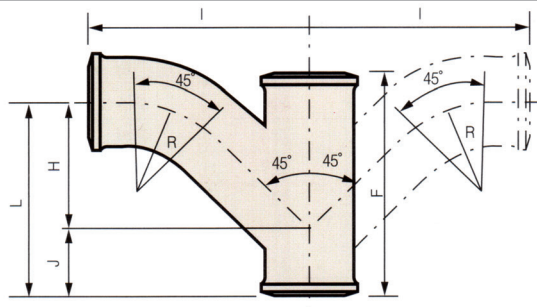


단위 : mm

호칭지름	유효 길이		J	F
	L	I		
75×50	135	135	38	168
100×50	152	152	25	168
100×75	165	165	43	203
125×50	191	191	24	205
125×75	203	203	43	246
125×100	216	216	62	284
150×50	210	210	13	211
150×75	222	222	32	248
150×100	235	235	49	284
150×125	260	260	65	318
200×100	264	264	24	291
200×125	289	289	41	325
200×150	300	300	59	360

비고: 이형양Y관은 150×100까지

■ 90°Y관 · 90°양Y관 90° Y BRANCHES

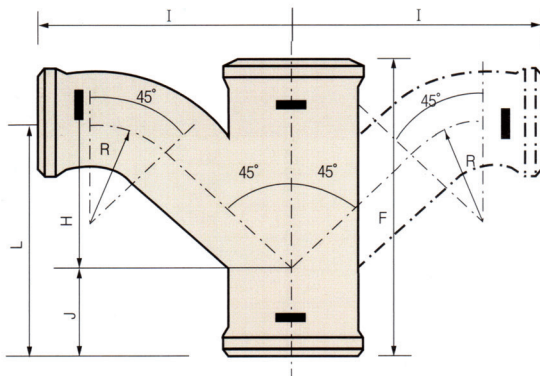


단위 : mm

호칭지름	유효 길이		J	H	R	F
	L	I				
50	137	156	51	86	76	168
75	186	203	57	129	89	203
100	235	254	62	173	102	241
125	298	318	79	219	114	321
150	346	365	84	262	127	357
200	375	395	95	279	152	430

비고: 90도 양Y관은 150까지

■ 이형90°Y관 · 이형90°양Y관 UNEQUAL 90° Y BRANCHES

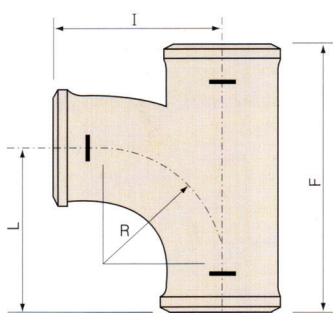


단위 : mm

호칭지름	유효 길이		J	H	R	F
	L	I				
75×50	140	171	38	102	76	168
100×50	140	184	25	114	76	168
100×75	184	216	43	141	89	203
125×75	197	229	43	154	89	246
125×100	248	267	62	186	102	284
150×75	198	241	32	167	89	248
150×100	248	276	49	198	102	284
150×125	297	330	65	232	114	318
200×100	240	287	22	217	102	284
200×125	278	325	41	237	114	322
200×150	305	340	157	248	127	354

비고: 이형 90도 양Y관은 150×100까지

■ 배수T관 SANITARY T BRANCHE

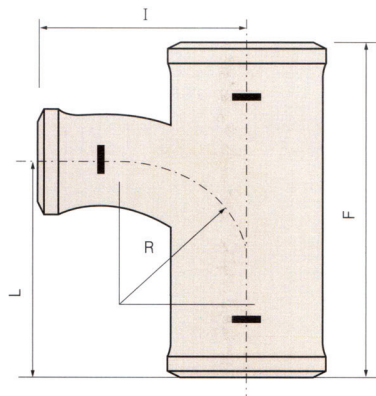


단위 : mm

호칭지름	유효 길이		J	F
	L	I		
50	114	114	76	175
75	127	127	89	203
100	140	140	102	232
125	165	165	114	291
150	178	178	127	318
200	216	216	152	394

No-Hub Type Cast Iron Soil Pipe & Fittings

■ 이형배수T관 UNEQUAL SANITARY T BRANCH

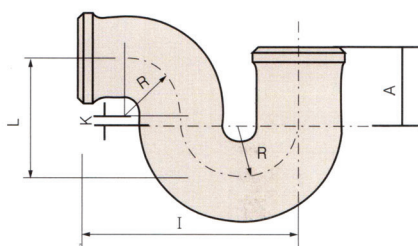


단위 : mm

호칭지름	유효 길이		R	F
	L	I		
75×50	114	127	76	175
100×50	114	140	76	175
100×75	127	140	89	203
125×50	127	165	76	216
125×75	140	152	89	237
125×100	152	152	102	264
150×75	140	165	89	476
150×100	152	165	102	256
150×125	165	178	114	292
200×100	165	191	102	292
200×125	178	203	114	318
200×150	191	203	127	343

비고: 이형양Y관은 150×100까지

■ P트랩 P-TRAP

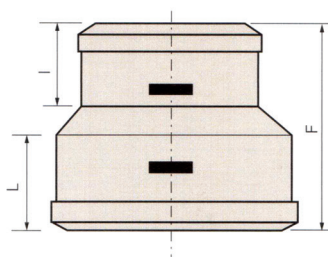


단위 : mm

호칭지름	A	유효 길이		K	R
		L	I		
50	50.8	101.6	190.4	—	50.8
75	82.5	139.7	228.6	12.7	63.5
100	101.6	165.1	266.7	12.7	67.2
150	152.4	215.9	355.6	12.7	101.6

비고: P 트랩은 비표시

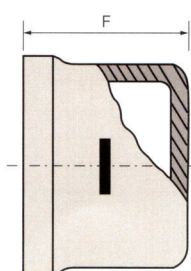
■ 확대관 REDUCER



단위 : mm

호칭지름	유효 길이		F
	L	I	
75×50	42	42	92
100×50	42	42	92
100×75	42	42	92
125×50	45	42	102
125×75	45	42	102
125×100	45	42	102
150×75	51	42	102
150×100	51	42	102
150×125	51	45	114
200×100	59	42	114
200×125	59	45	127
200×150	59	51	127

■ 소제구 BLIND PLUG



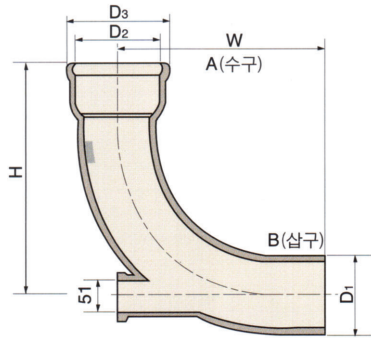
단위 : mm

호칭지름	F
50	44.5
75	44.5
100	44.5
125	44.5
150	44.5
200	57.2

비고: 소제구는 비표시

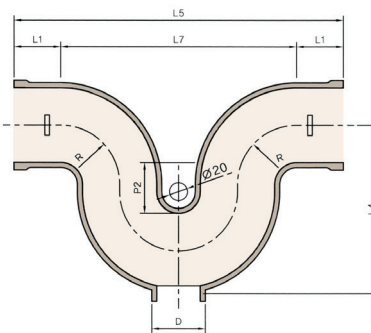
IL SUNG CAST IRON INDUSTRIAL

■ **섹스티아밴드90°** SEXTIA BEND 90°



호칭지름	D ₁	D ₂	D ₂	W	H
75×50	84	100	119	305	299
75×100	109	100	119	305	338
100×100	109	125.5	144	305	338
100×125	135	125.5	144	330	363

■ U트랩 U-TRAP

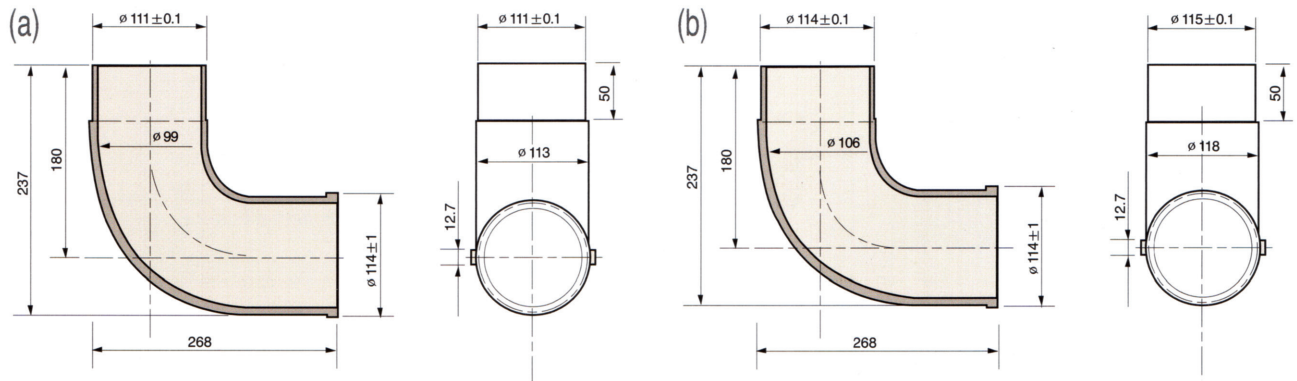


기호 구경	75	100	125	150
L ₁	38	38	51	51
L ₂	250	292	344	401
L ₄	167,5	201,5	240,5	269,9
L ₅	326	368	446	508
R	62,5	73	86	101,6
P ₂	54	54	54	54
D	55	55	55	55

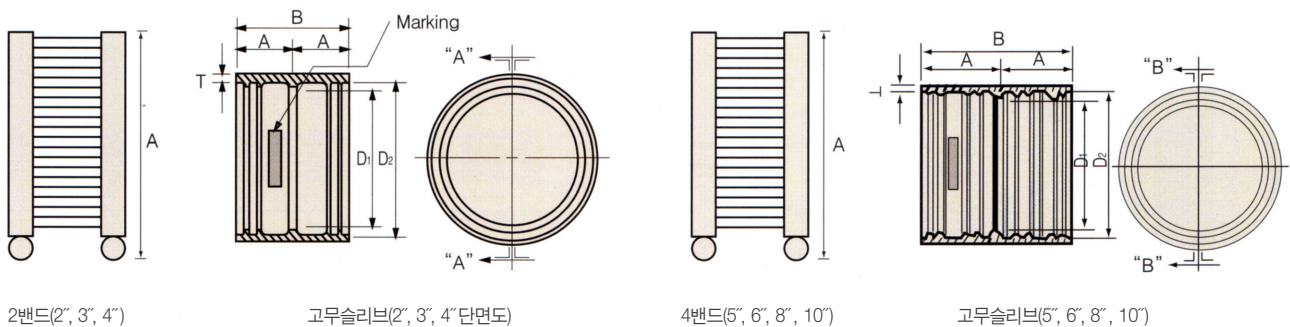
▶ Ø 250이상 비표시임 ▶ 에폭시 도장가능

No-Hub Type Cast Iron Soil Pipe & Fittings

■ 양변기용 저소음 곡관 CLOSET BEND



■ 노허브 카프링 NO-HUB COUPLING



2밴드(2", 3", 4")

고무슬리브(2", 3", 4" 단면도)

4밴드(5", 6", 8", 10")

고무슬리브(5", 6", 8", 10")

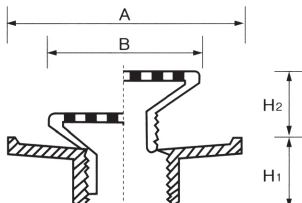
단위 : mm

구 분	호 칭	50(2")	75(3")	100(4")	125(5")	150(6")	200(8")	250(10")
A		27.0	27.0	27.0	38.1	38.1	50.8	50.8
B		54.0	54.0	54.0	76.2	76.2	101.6	101.6
D1		50	75.4	101.6	126.2	151.6	202.4	253.4
D2		59.5	85	111.9	135.7	161.1	211.9	262.9
T		2.4	2.4	2.4	2.4	2.4	2.4	2.4



바닥용 배수 드레인

■ IL-FD220 이중육가

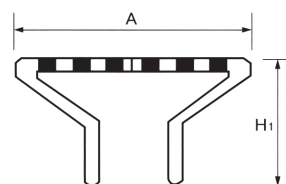


단위 : mm

호칭지름	A	B	H ₁	H ₂	
				MIN	MAX
50	170	100	45	10	40
75	185	125	50	10	45
100	220	150	50	10	45
125	240	190	50	10	45
150	255	220	50	10	45

[재질] 몸체 (Body): 주철, 망 (Strainer): 신주크롬도금

■ IL-FD221 PVC관용

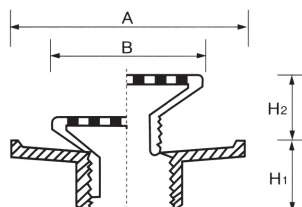


단위 : mm

호칭지름	A	H ₁
50	100	45
50	150	45
75	125	45
75	150	45
100	150	45

[재질] 망 (Strainer): 신주크롬도금

■ IL-FD222 이중육가(원형)

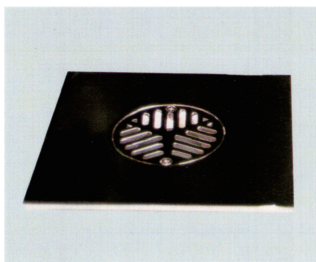


단위 : mm

호칭지름	A	B	H ₁	H ₂	
				MIN	MAX
50	170	93	45	10	40
75	185	125	50	10	40
100	220	150	50	10	40

[재질] 몸체 (Body): 주철, 망 (Strainer): 신주크롬도금

■ IL-FD223 이중육가(타일규격용)



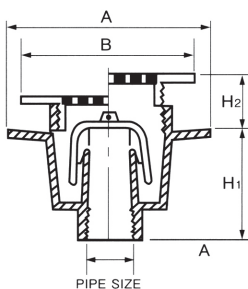
IL-220 이중육가

단위 : mm

호칭지름	B
50	150×150
50	200×200
75	150×150
75	200×200
100	200×200

[재질] 망 (Strainer): 신주크롬도금

■ IL-FD231 봉수육가

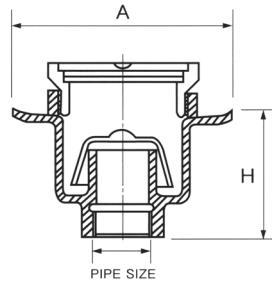


단위 : mm

호칭지름	A	B	H ₁	H ₂	
				MIN	MAX
50	165	120	100	30	50
75	215	160	105	30	50
100	250	200	110	30	50

[재질] 몸체 (Body): 주철, 망 (Strainer): 신주크롬도금

■ IL-FD232 GMP 육가

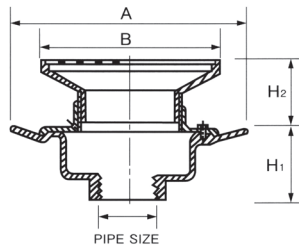


단위 : mm

호칭지름	A	H
50	165	100
75	210	105
100	250	110

[재질] 몸체(Body): 주철, 망(Strainer): 신주크롬도금

■ IL-FD241 후렌지 원형 육가

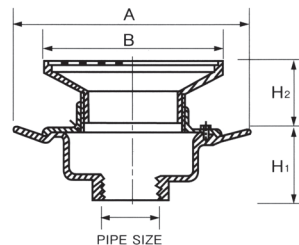
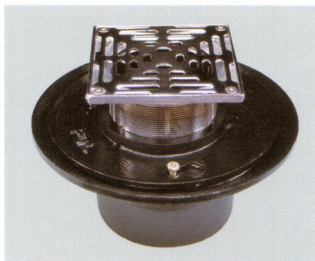


단위 : mm

호칭지름	A	B	H ₁	H ₂
50	240	125	110	55
75	240	125	110	55
100	240	125	110	55

[재질] 몸체(Body): 주철, 망(Strainer): 신주크롬도금

■ IL-FD242 후렌지 사각 육가

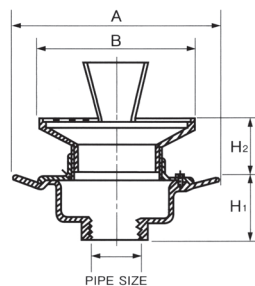


단위 : mm

호칭지름	A	B	H ₁	H ₂
50	240	125×125	110	55
75	240	150×150	110	55
100	240	200×200	110	55

[재질] 몸체(Body): 주철, 망(Strainer): 신주크롬도금

■ IL-FD243 공조실 육가

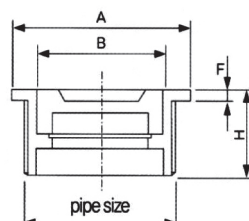
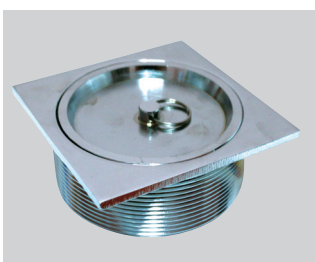


단위 : mm

호칭지름	A	B	H ₁	H ₂
50	240	125	110	56
75	240	125	110	56
100	240	125	110	56

[재질] 몸체(Body): 주철, 망(Strainer): 신주크롬도금

■ IL-FD224 배수금구

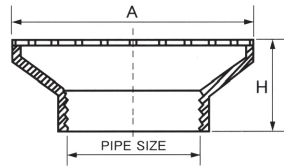
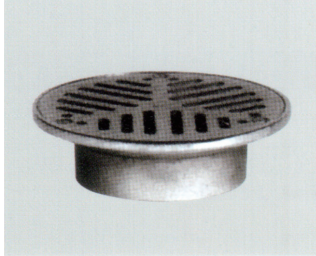


단위 : mm

규격 PIPE SIZE	A	B	F	H
50	70	53	28	33
75	84	81	34	37
100	127	102	40	44

옥상용 배수 드레인

■ IL-FD228 미식 육가

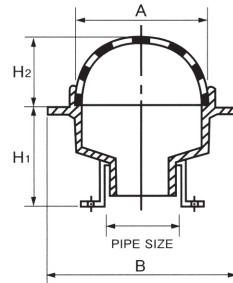


단위 : mm

호칭지름	A	H
50	132	30
75	148	45
100	182	45

[재질] 몸체(Body): 신주크롬도금, 망(Strainer): 신주크롬도금

■ IL-RD310 PVC관용 루프 드레인

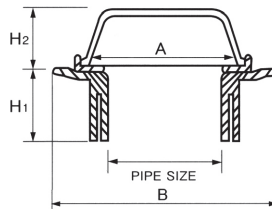


단위 : mm

호칭지름	A	B	H ₁	H ₂
75	160	205	120	90
100	160	205	135	90
125	190	245	114	92
150	190	245	114	92

[재질] 몸체(Body): 주철, 망(Strainer): 주철, 받침대: PVC

■ IL-RD311 주공용 루프 드레인

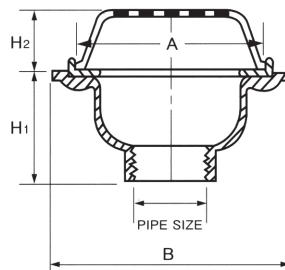


단위 : mm

호칭지름	A	B	H ₁	H ₂
75	145	205	100	30
100	145	205	100	30

[재질] 몸체(Body): 주철, 망(Strainer): 주철

■ IL-RD320 강관용 루프 드레인

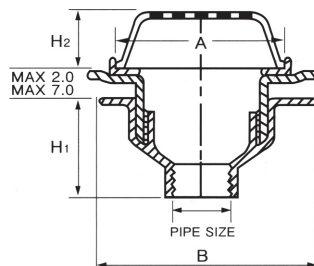


단위 : mm

호칭지름	A	B	H ₁	H ₂
50	200	260	150	90
75	200	260	150	90
100	200	260	150	90
125	260	360	160	95
150	260	360	160	95

[재질] 몸체(Body): 주철, 망(Strainer): 주철

■ IL-RD330 강관용 이중 루프 드레인

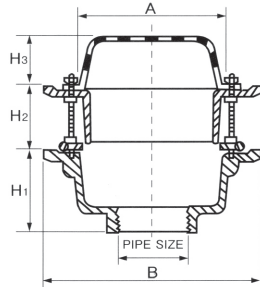


단위 : mm

호칭지름	A	B	H ₁	H ₂
50	200	310	130	90
75	200	310	130	90
100	260	360	150	95
125	260	360	150	95
150	260	360	150	95
200	260	360	150	95

[재질] 몸체(Body): 주철, 망(Strainer): 주철

■ IL-RD331 강관용 삼중 루프 드레인

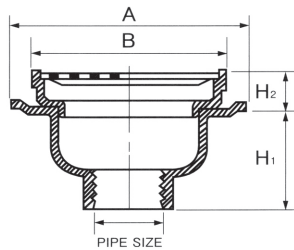


단위 : mm

호칭지름	A	B	H ₁	H ₂	H ₃
50	190	300	90	60	80
75	190	300	90	60	80
100	190	300	90	60	80
125	255	355	90	60	80
150	255	355	90	60	80
200	255	355	90	60	80

[재질] 몸체(Body): 주철, 망(Strainer): 주철

■ IL-RD340 SQ 루프 드레인

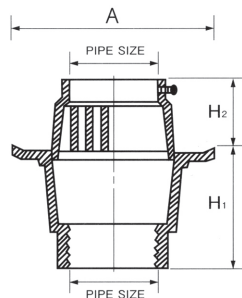


단위 : mm

호칭지름	A	B	H ₁	H ₂
100	300	310	150	75
125	300	310	150	75
150	300	310	150	75
200	300	310	150	75

[재질] 몸체(Body): 주철, 망(Strainer): 주철

■ IL-RD350 주철 발코니 드레인

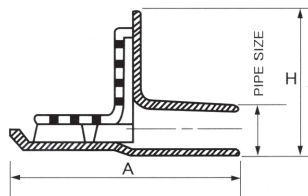
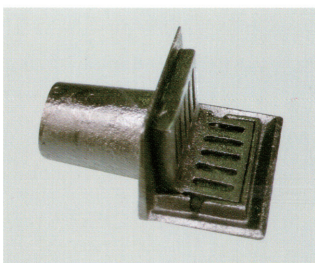


단위 : mm

호칭지름	A	H ₁	H ₂
75	240	110	55
100	240	110	55

[재질] 몸체(Body): 주철, 망(Strainer): 주철

■ IL-RD360 PVC관용 벽체 드레인

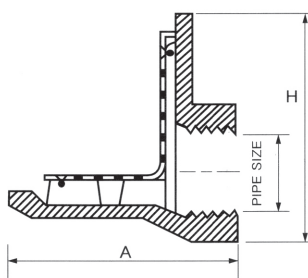
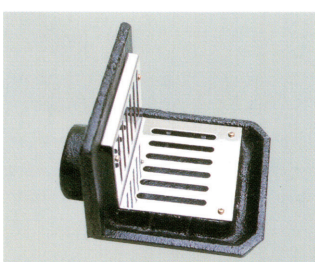


단위 : mm

호칭지름	A	H
75	270	130
100	270	140
125	310	170
150	370	180

[재질] 몸체(Body): 주철, 망(Strainer): 주철

■ IL-RD361 강관용 벽체 드레인



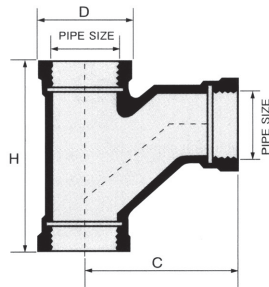
단위 : mm

호칭지름	A	H
50	180	130
75	210	160
100	210	170
125	220	200
150	220	215

[재질] 몸체(Body): 주철, 망(Strainer): SUS 304

기타 배관 부속

■ IL-500 미군용 Sanitary

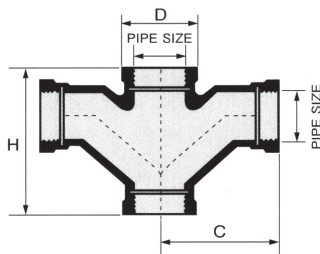


단위 : mm

호칭지름	C	D	H
50×32	103	80	142
50×40	103	80	142
50×50	103	80	142

[재질] 몸체(Body): 주철, 용융 아연도금

■ IL-510 미군용 Sanitary

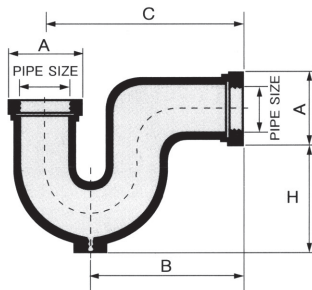


단위 : mm

호칭지름	C	D	H
50×32×32	103	80	142
50×40×40	103	80	142
50×50×50	103	80	142

[재질] 몸체(Body): 주철, 용융 아연도금

■ IL-520

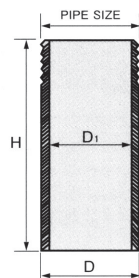


단위 : mm

호칭지름	A	B	C	H
50	80	103	140	105

[재질] 몸체(Body): 주철, 용융 아연도금

■ IL-530 미군용 Sanitary 컨넥터

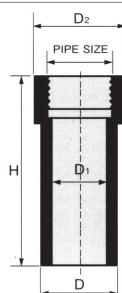


단위 : mm

호칭지름	D	D ₁	H
50	59	50	121
75	85	76	132
100	111	101	139

[재질] 몸체(Body): 주철

■ IL-540 미군용 Sanitary 컨넥터

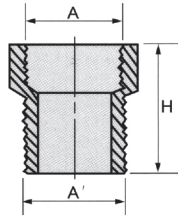


단위 : mm

호칭지름	D	D ₁	D ₂	H
50	59	50	72	121
75	85	76	106	132
100	111	101	134	139

[재질] 몸체(Body): 주철

■ IL-610 W소켓(육가 높이 조절용)

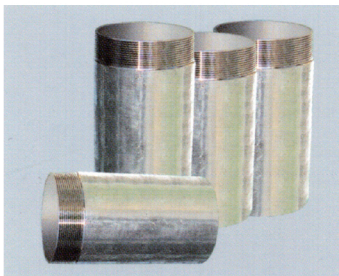


단위 : mm

호칭지름	A	A'	H
50	54	56	70
75	80	82	70
100	106	108	70

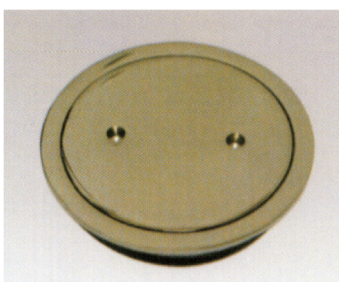
[재질] 몸체 (Body): 주철

■ 파이프 장니플



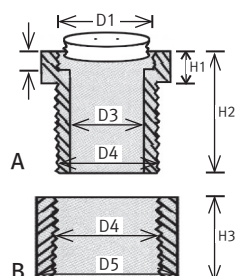
기본: 300mm
수요자 요구에 따라 제작가능함.

■ IL-226 P.V.C용 바닥소재구



[재질] 몸체(Strainer): 신주크롬도금
규격: 50A, 75A 100A(125-200추가생산예정)

■ IL-540 미군용 바닥소재구



단위: mm

호칭지름	50	80	100	125	150
D1	40	66	92	118	143
D2	59	85	111	137	162
D3	38	64	90	115	140
D4	50	80	100	127	152
D5	59	85	111	137	162
H1	10	10	10	10	10
H2	70	70	70	70	70
H3	60	60	60	60	60

A. Cast brass (material)
B. Cast iron

www.ilsungpipe.com

ISC 일 성 산 업

ILSUNG INDUSTRIAL CO.,LTD.

■ 본사

서울특별시 동대문구 신설동 96-31호

TEL 02-2256-8326

FAX 02-2256-8328

■ 안성물류센터

경기도 안성시 원곡면 외가천리 48-3

<http://www.ilsungpipe.com>

